

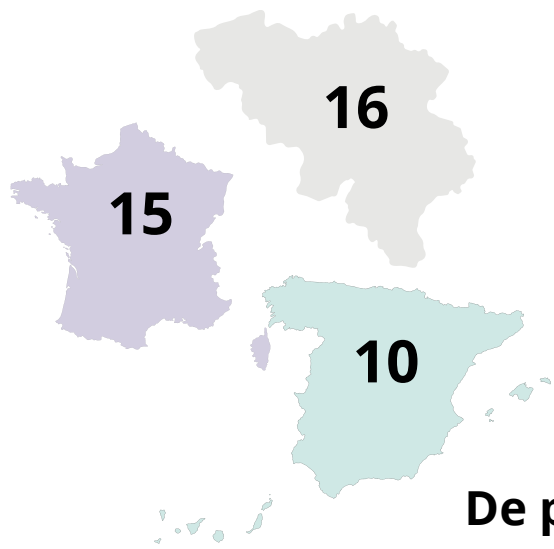
# RÉSULTATS DES QUESTIONNAIRES



# 1. CARACTÉRISTIQUES DES RÉPONDANTS

41 réponses

Une majorité sous statut associatif  
mais pouvant regrouper tous types  
d'organisations de l'ESS (32/41)



une majorité créée avant 2000

De petite taille



majorité entre 1 et 10 ETP



80% ont au moins 50% de salariées femmes

Dans différents secteurs d'activité

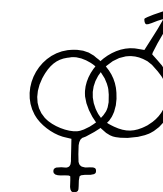


18 ESS ou multisectorielles



D'envergure régionale

Genre des répondants



21 femmes et 20 hommes

## 2. LA PARITÉ DANS LES INSTANCES DE GOUVERNANCE

- Plusieurs instances citées (surtout : assemblée générale, CA, bureau et comité de direction)
- Une minorité d'instances paritaires (**25% comptent au moins 50% de femmes**)
- Pas plus de parité au niveau régional qu'au niveau national
- Les postes à responsabilité restent majoritairement masculins surtout pour les postes de présidence (**49%**)

	Nbre par genre		(vide)	Total général
	F	H		
<b>Titre (fonction)</b>				
<b>Co-direction</b>		2		2
<b>Co-présidence (ou vice-présidence)</b>	2	2		4
<b>Coordination</b>		1		1
<b>Direction</b>	1	5		6
<b>Gérance</b>		1		1
<b>Présidence</b>	3	20		23
<b>Autre (ex co-fondateur)</b>	2			2
<b>(vide)</b>			2	2
<b>Total général</b>	8	31	2	41

# 3. LA PARITÉ ENTRE FEMMES ET HOMMES : ACTIONS, FREINS, LEVIERS, ACCOMPAGNEMENT

## 3.1. Les enjeux de parité ont-ils déjà été abordés dans vos instances ? Si oui (pour 73%), quelles actions ?

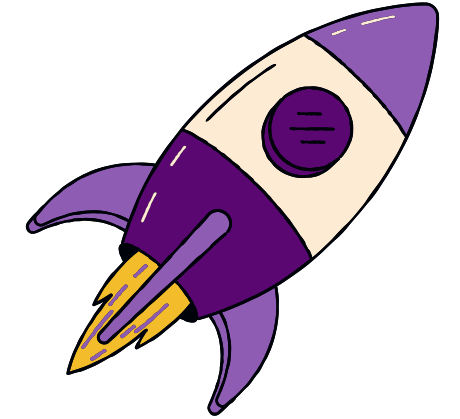
	Oui	Non	N/A
Ces sujets sont intégrés dans les statuts de la structure	16	14	11
Un engagement a été pris par la structure (charte)	12	18	11
Des démarches ont été mises en place pour atteindre la parité (binômes paritaires, élections sans candidat·es, limitation ou interdiction du cumul des mandats)	15	15	11
Des démarches ont été mises en place pour faciliter la participation et l'implication de tous et toutes	15	15	11
Un temps d'information / de sensibilisation a été organisé	12	18	11
Une formation (au moins ½ journée) a été organisée en instance	3	28	11
Une note d'information a été envoyée aux administrateur·ices à ce sujet	6	25	11
Autre	9		

Enjeux déjà abordés	Nombre d'organisations
Non	4
Oui	30
Pas à ma connaissance	5
(vide)	2
Total général	41

### 3.2. Quels sont selon vous les freins à la parité femmes-hommes dans les réseaux et fédérations de l'ESS ?



	Oui	Non
<b>Des lieux de pouvoir pas assez inclusifs (entre-soi, mécanismes informels de cooptation)</b>	22	19
<b>Un manque de volontarisme des structures</b>	15	26
<b>Une tendance des hommes à ne pas laisser la place</b>	12	29
<b>Des systèmes de vote et de gouvernance qui ne facilitent pas la parité</b>	10	31
<b>Une auto-censure des femmes</b>	9	32
<b>Un désintérêt de la part des femmes</b>	7	34



### 3.3. Sur quels leviers faudrait-il agir selon vous ?

#### En résumé, les leviers prioritaires :

- Agir sur les mentalités et les stéréotypes (26)
- Changer les règlements intérieurs et les statuts (14)
- Déployer un plan stratégique pour l'égalité des chances (22)
- Changer les modes d'animation des réunions pour les rendre plus inclusifs et participatifs (14)
- Détecter, former et accompagner les femmes jusqu'aux élections (17)

### 3.4. Avez-vous déjà mené des actions auprès de vos membres (travaux, études, formations, chartes) sur l'égalité entre les femmes et les hommes dans leurs organisations ?

63% de nos répondants ont déjà mené des actions auprès de leurs membres (26/41)

#### Plusieurs types d'actions :

- Information et production de connaissances : état des lieux, études, dossiers thématiques, articles, journée d'études, séminaires, etc.
- Accompagnement, animations, groupes de travail
- Commission égalité femmes-hommes, plan diversité, mention inclusion
- Formations



# CAPSE PROJECT

